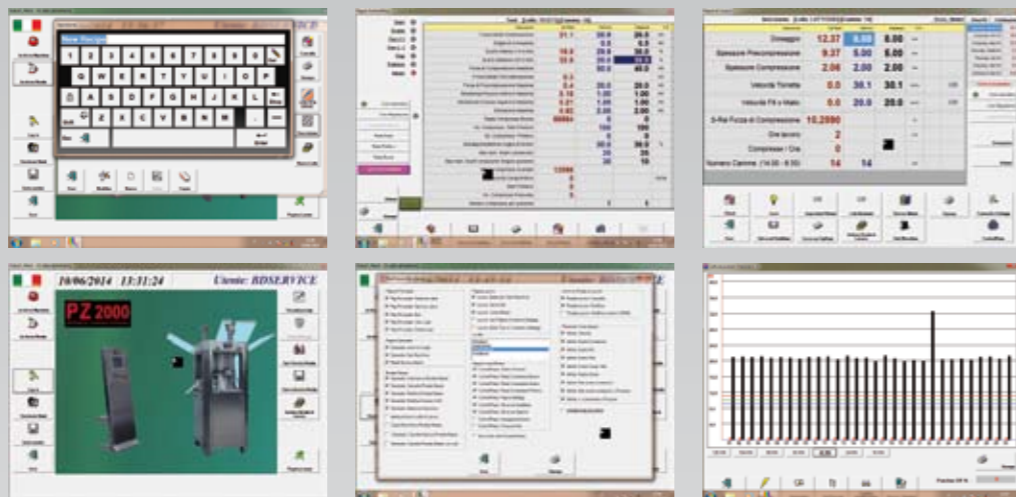


# PZ-2000 Series



## Spec. - Dati tecnici - Technical data

Numero di stazioni - Number of punches stations	<b>30</b>	<b>36</b>	<b>43</b>
Tipo di punzone - Punch type	EU/TSM-D	EU/TSM-B	EU/TSM-B
Ø max. compressa - Max. tablet diam.	25	16	13
Tipo di matrice - Die type	D	B	BB
Velocità torretta - Turret speed	10-100 rpm	10-100 rpm	10-100 rpm
Produzione - Tablet output	17.400 - 180.000 tab/h	21.600 - 216.000 tab/h	25.800 - 258.000 tab/h

Diametro primitivo torretta - Turret pitch diam.	410 mm
Forza max. 1° precompressione - Max. precompression force	100 kN
Forza di compressione max. - Max compression force	100 kN
Velocità caricatore - Feeder speed	from 10 to 80 rpm
Caricamento max. - Max filling depth	18 mm
Potenza assorbita - Power consumption	5 kW
Peso macchina - Machine weight	2.300 kg
Dimensioni macchina - Machine dimension	900 x 900 h 1.700 mm
Peso quadro elettrico - Electrical cabinet weight	300 kg
Dimensioni quadro elettrico - Electrical cabinet dimension	800 x 600 h 1.700 mm

Technological innovation

High Performance

Compact design

Comprimitrice rotativa  
Rotary Tablet Press  
single layer

PZ-2000 Series



B & D Italia srl Via Sardegna, 2 - 20841 Carate Brianza (MB) - Italy  
Tel. +39 0362 912392 - Fax +39 0362 804436 - e-mail: info@bd-italia.com - www.bd-italia.com

# PZ-2000 Series

## Finiture di alta qualità

Design compatto e struttura robusta sono i tratti distintivi di questa comprimitrice che la rendono adatta agli standard produttivi internazionali cGMP. Il design "user friendly" e l'accessibilità dell'area di comprimitura su 4 lati contribuiscono a creare un ambiente di lavoro comodo e confortevole.

## High quality finishing touch

*The compact design and robust structure of this press ensure that it meets international cGMP standards. Its user-friendly design and easy access to the compression area from four sides help create a convenient and comfortable work environment.*

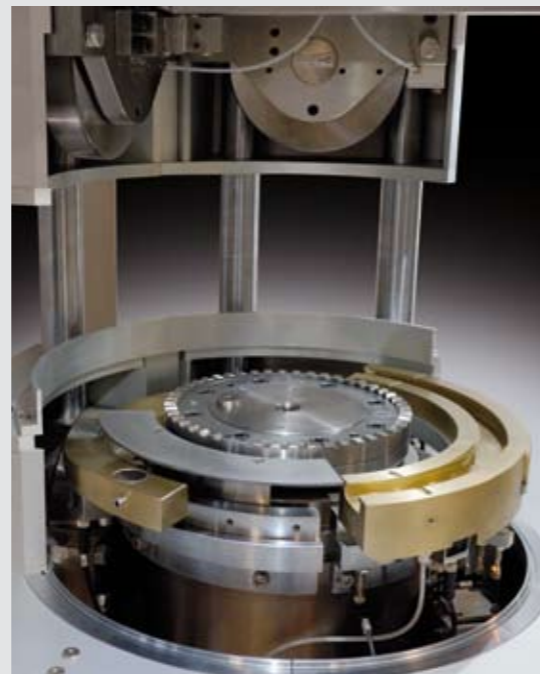


## Rulli di compressione senza vibrazioni

I rulli di compressione superiore e inferiore sono vincolati tra loro. Questo permette di lavorare ad elevate pressioni senza che le vibrazioni vengano trasmesse alla struttura della macchina e di minimizzare l'usura nel tempo. Lo stesso sistema viene utilizzato anche per la pre-compressione

## Compression rolls vibration free

*The turret lifting device has the advantage of being completely separate from the machine itself and it can be installed simply when the turret needs replacing. The turret is easily lifted and lowered using a screw with ratchet wrench. It is then slid along the track outside the press.*



## Sistema di rimozione torretta integrato

Il sistema di sollevamento della torretta ha il vantaggio di essere separato dalla struttura della macchina e di poter essere installato solo quando deve essere sostituita la torretta. Questa viene alzata e abbassata con facilità tramite una vite con chiave a cricchetto e viene poi fatta scorrere all'esterno della comprimitrice lungo il binario.

## Turret change (Built in)

*The upper and lower compression rollers are connected to each other. This makes high pressing loads possible without the machine vibrating, and also minimises wear and tear. The same system is also used for pre-compression.*



## Sistema ControlPress HMI Quadro di comando

Il sistema ControlPress è composto da un computer industriale con interfaccia touch screen e da un PLC. Il tutto è conforme alle normative CFR21 part 11 (FDA) ed è stato progettato per favorire il suo utilizzo anche da parte di utenti non esperti. Chiara visualizzazione in tempo reale dei parametri, salvataggio e caricamento di dati e parametri e controllo preciso del peso sono le caratteristiche principali di questo sistema.

## ControlPress HMI system Control cabinet

*ControlPress is composed by a touch screen computer system and PLC conforms to 21 CFR part 11 (FDA) and is designed to be handled easily even by non-skilled users. Easy monitoring view, various data & parameters storage and load, precise weight control are the prominent features of ControlPress system.*